

从领包到完赛 | 浙江大学校园国际马拉松参赛全攻略



如果你是选手

先扫个二维码



接下来

保持耐心

往下看

交通出行

无论领包或参赛，无论东西南北一二三四入口

所有外来车辆均不得进入校区

建议绿色出行

进入校区

东2门是进入校区的唯一选择

并且，你得具备以下条件

健康码是绿色的

行程卡是绿色的

你得证明你就是你

【出示身份证或有效身份证明】

你得证明你就是那个来参赛的你

【电子号码簿】

当然也免不了**【测体温】**环节

**长按进入小程序
查询通信行程卡**

**长按进入小程序
查询电子号码簿**

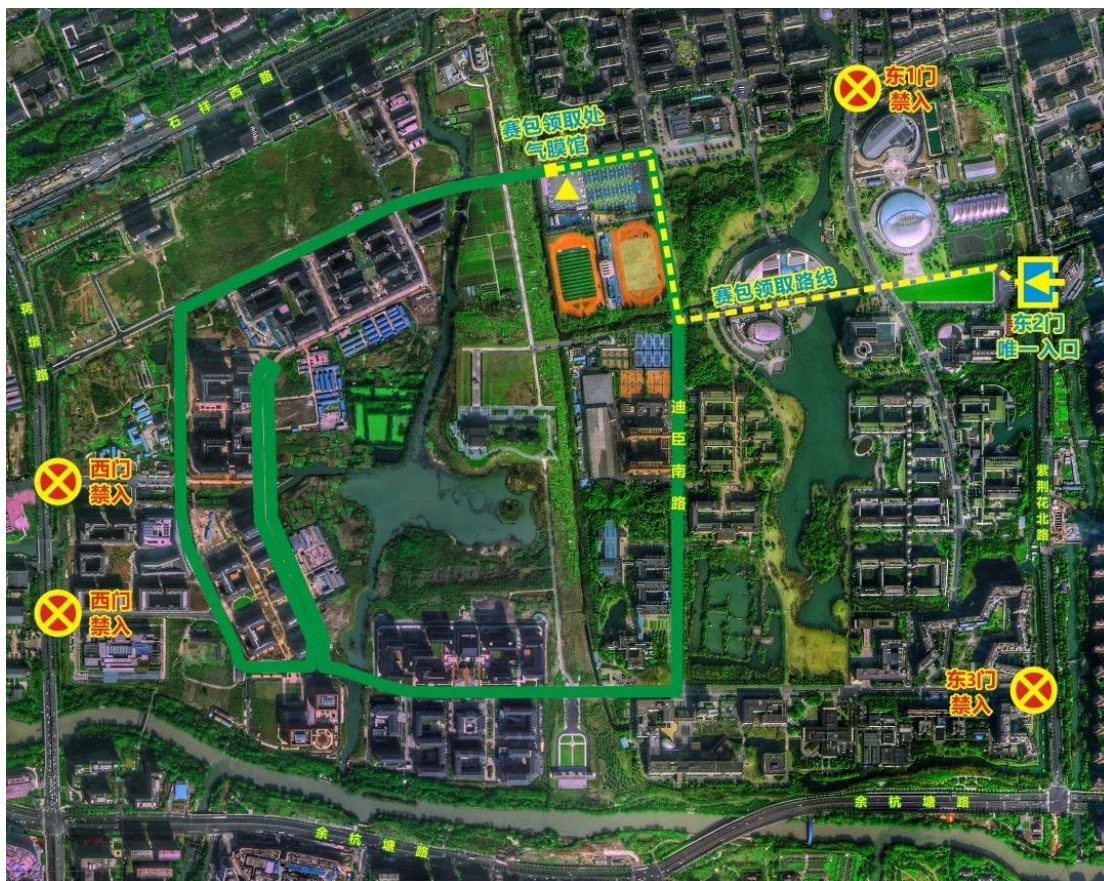


领取赛包

领取日期：12月29日-30日

领取时间：9:30-19:30

领取地点：浙大紫金港校区气膜馆

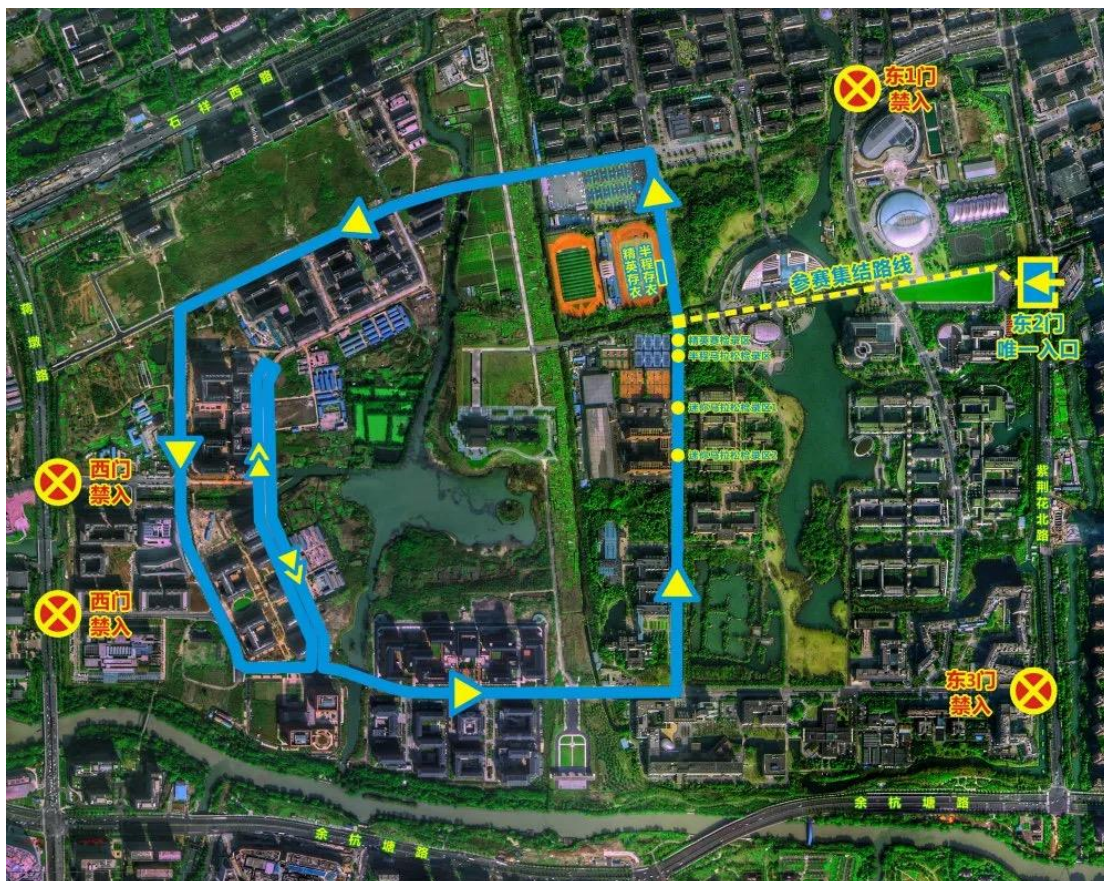


参加比赛

集结地点：宜山路迪臣南路路口

发枪时间：8：30

(原发枪时间 8:00，因天气寒冷，特延迟 30 分钟发枪)



行李寄存

仅限

半程马拉松选手

【号段：1-700】

高校精英公路选拔赛选手

【号段：1000-1264】

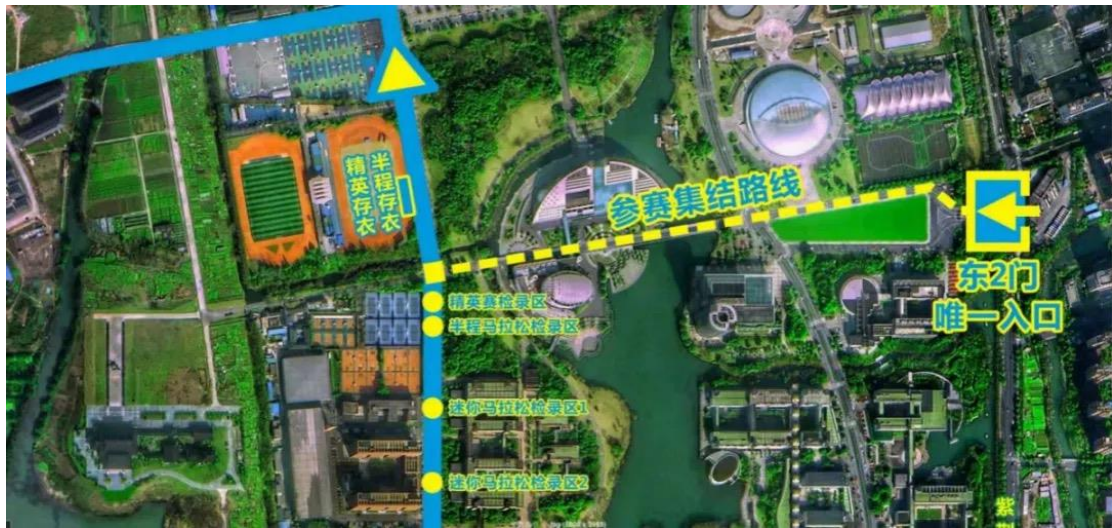
*外设男女更衣区，请勿走错

集结检录

不同号段对应不同检录入口

注意观察路口检录区域立牌内容

听从志愿者小哥哥、小姐姐安排



鸣枪出发

部分赛段只开放半幅道路

采用软硬兼施隔离

请遵守赛道规则

听从志愿者小哥哥、小姐姐安排

裁判巡查，违规自动取消成绩



竞赛成绩

来

再来扫一遍

成绩、证书、排名，应有尽有



赛事相关问题请联系

18857113333

【微信同号】

最后

祝大家

2020 最后一天



